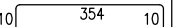
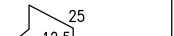
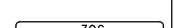
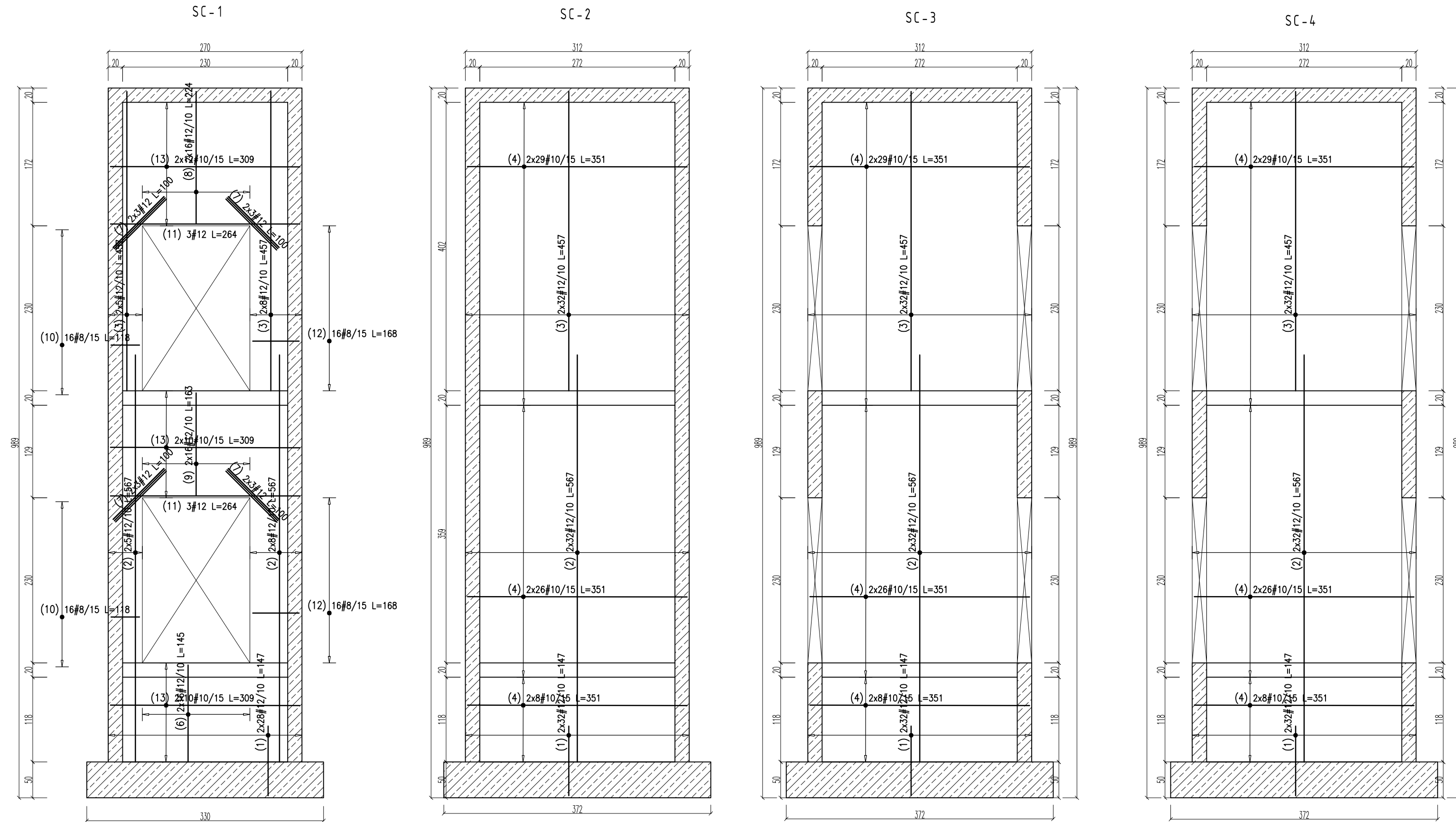


WYKAZ STALI ZBROJENIOWEJ										
					Objekt: IM Gdansk Zbrojenie stropu windy W1		Rys. Nr rys. Strona 1 Data Wsk			
Nr	φ [mm]	Klasa stali	Gat. stali	Szluk	Kształt [cm]	Długość [cm]	Długość całkowita [m]			
							10	12		
14	#12	AIII-N	B500sp	42		374		157.08		
17	#10	AIII-N	B500sp	22		90	19.8			
19	#12	AIII-N	B500sp	50		326		163		
Długość ogółem [m]							19.8	320.08		
Ciężar 1mb [kg]							0.617	0.888		
Ciężar ogółem [kg]							12.2	284.2		
Ciężar wg klas stali [kg]							(AIII-N)	296.4		
Ciężar razem [kg]										296.4

WYKAZ STALI ZBROJENIOWEJ										
					Objekt: IM Gdansk Zbrojenie fundamentu windy W1				Rys. Nr rys. Strona 1 Data Wyk.	
Nr	Ø mm	Klasa stali	Gat. stali	Szluk	Kształt [cm]	Długość [cm]	Długość całkowita [m]			
15	#12	AIII-N	B500sp	50		470	10	12		
								235		
16	#10	AIII-N	B500sp	32		140	44.8			
20	#12	AIII-N	B500sp	58		422		244.76		
						Długość ogółem [m]	44.8	479.76		
						Ciążar 1mb [kg]	0.617	0.888		
						Ciążar ogółem [kg]	27.6	426		
						Ciążar wg klas stali [kg]	(AIII-N)	453.6		
						Ciążar razem [kg]			453.6	



WYKAZ STALI ZBROJENIOWEJ										
					Objekt: IM Gdansk Zbrojenie scian windy W1		Rys. Nr rys. Strona 1 Data Wyk			
Nr	ø mm	Klasa stali	Gat. stali	Szluk	Kształt [cm]	Długość [cm]	Długość całkowita [m]			
							6	8	10	12
1	#12	AIII-N	B500sp	248		147			364.56	
2	#12	AIII-N	B500sp	218		567			1236.06	
3	#12	AIII-N	B500sp	218		457			996.26	
4	#10	AIII-N	B500sp	378		351		1326.78		
5	#6	AIII-N	B500sp	428		25	107			
6	#12	AIII-N	B500sp	32		145			46.4	
7	#12	AIII-N	B500sp	24		100			24	
8	#12	AIII-N	B500sp	32		224			71.68	
9	#12	AIII-N	B500sp	32		163			52.16	
10	#8	AIII-N	B500sp	32		118		37.76		
11	#12	AIII-N	B500sp	6		264			15.84	
12	#8	AIII-N	B500sp	32		168		53.76		
13	#10	AIII-N	B500sp	64		309		197.76		
Długość ogółem [m]						107	91.52	1524.54	2806.96	
Ciężar 1mb [kg]						0.222	0.395	0.617	0.888	
Ciężar ogółem [kg]						23.8	36.2	940.6	2492.6	
Ciężar wg klas stali [kg]								(AIII-N)	3493.2	
Ciężar razem [kg]										3493.2

- UWAGI GENERALNE:
- Niniejszy dokument należy rozpatrywać wraz z opracowaniami innych branż.
 - Roboty prowadzić zgodnie z opisem technicznym.

- UWAGI SZCZEGÓŁOWE:
- PRZED PRZYSTĄPIENIEM DO PRAC BEZWZGLĘDNIE NALEŻY SPRAWDZIĆ WYMIARY. W RAZIE STWIERDZENIA RÓŻNICY MIĘDZY ZAŁOŻENIAMI PROJEKTOWYMI, A STANEM FAKTYCZNYM BEZZWŁOCZNIE POWIADOMIĆ PROJEKTANTA.
 - DLUGOŚĆ ZAKŁADU MIN. 40Ø LUB WG RYSUNKU.
 - DLUGOŚĆ PRĘTA MIERZONA PO ZEWNĘTRZNYCH KRAWĘDZIACH, WYMIAR STRZEMIENIA PO WEWNĘTRZNYCH.
 - STARTETY OSADZIĆ W FUNDAMENTACH PRZED ZABETONOWANIEM.
 - KSZTAŁT ZBROJENIA DOPASOWAĆ W SZALUNKU.
 - LOKALIZACJA OTWORÓW WENTYLACYJNYCH ORAZ HAKÓW MONTAŻOWYCH PO WYBRANIU DOSTAWCY WINDY PRZEZ GW.
 - WYMIARY OTWORÓW DO POTWIERDZENIA PRZEZ DOSTAWCĘ WINDY.

Beton: C30/37

PŁYTA, ŚCIANY: C25/30 W8

FUNDAMENT: A-IIIN (B500sp)

Stal zbrojeniowa: S4

Klasa konstrukcji: S4

Tolerancja wymiaru elementów: ±5mm

Tolerancja wykonania zbrojenia: ±10mm

Otulina zbrojenia: 25mm

Otulina zbrojenia fundamentu: 50mm

±0,00 :

UWAGI :
WSZYSTKIE NAZWY UŻYTE W PROJEKCIE STANOWIĄ PARAMETRACH URZĄDZEŃ I MATERIAŁÓW. WYKONY PRZEDSTAWI KARTY MATERIAŁOWE Z ZAŁĄCZENIEM ' POTWIERDZAJĄCYCH ICH PARAMETRY TECHNICZNE I URZĄDZENIA INNE NIŻ UŻYTE W PROJEKCIE PODLEGA PROJEKTANTA ORAZ WYMAGAJĄ SPORZĄDZENIA DOK PODLEGA UZGODNIENIU Z GŁÓWNYM PROJEKTANTEM.

INWESTYCJA :
BUDOWA BUDYNKU LABORATORYJNO - BIUROWO WARSZTATOWEGO I OBIEKTÓW TOWARZYSZĄCY

ADRES INWEST.:
ul. Roberta de Plelo, działka nr jednostka ewidencyjna

INWESTOR :
Instytut Morsł
ul. Długi Targ 41/42, Gda

BRANZA :
KONSTRUKCJA

FAZA :
PROJEKT WYKONAWCZY

DATA :
04 - 2017 r.

PAS PROJEKT

PAS PROJEKT ARCHI STUDIO
ul. Plantowa 5;
05-830 Nadarzyn
TEL. (022) 739-90-25,FAX (022)739-79

ZESPÓŁ AUTORSKI: IMIE I NAZWISKO

PROJEKTOWAŁ: mgr inż. Marcin Polak

OPRACOWAŁ: mgr inż. Roman Księżak-

SPRAWDZIŁ: mgr inż. Ireneusz Bielczenko

UWAGA: PROJEKT CHRONIONY PRAWEM AUTORSKIM. PROJEKTEM NADRZĘDNYM WSZYSTKIE ROZBI SKONSULTOWAĆ Z PROJEKTANTEM GENERALN

RODZAJ RYSUNKU:
ZBROJENIE

TRĘŚĆ RYSUNKU:
Zbrojenie szybu widnowego W1 w ze stropem i fundamentem

NR.RYSUNKU:
PAS-116-PW-K-ZBR-SC-D-28